



Stückholzkessel **HVZ-Pro 80-80**

Leistungsbereich: 52,8-80,0 kW
Elektrischer Anschluss: 230 VAC / 50 Hz / 10 A /
P+N+PE

- ✓ Robuste Bauform aus 6 mm Stahlblech
- ✓ Brennraumauskleidung mit Keramik
- ✓ Großzügige Fülltüre mit optimalem Querschnitt bei der Beschickung
- ✓ Hitzebeständiger Schiebrost für Glutbetterhaltung
- ✓ Lambdasonde, Unterdruckmessdose und Temperaturfühler für optimale Verbrennung
- ✓ 5" Touchscreen
- ✓ stehender Röhrenwärmetauscher mit Turbulatoren

BESONDERHEITEN

- ✓ Wahlweise Rauchgasanschluss links, rechts oder hinten
- ✓ Wahlweise Bildschirm links oder rechts
- ✓ Lange Nachfüllintervalle
- ✓ Automatische Zündung (Option)
- ✓ Automatische Wärmetauscherreinigung (Option)



HINWEIS:

- ! Rücklaufenhebung erforderlich



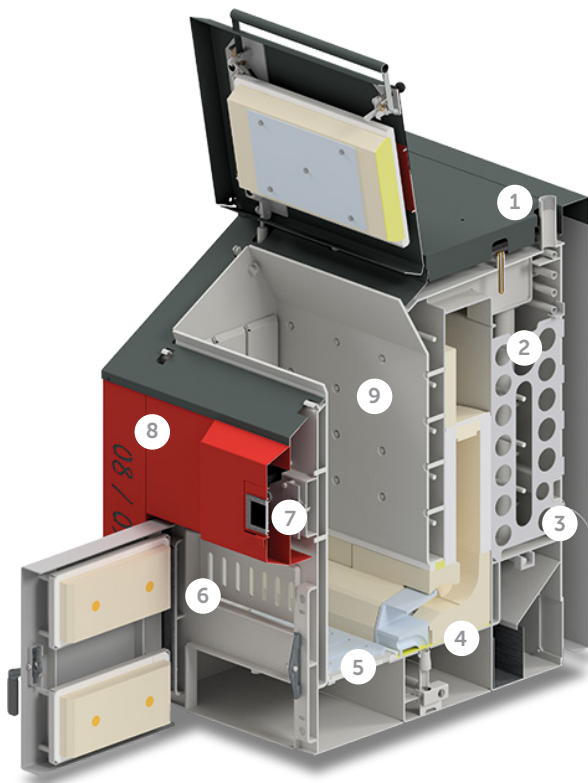
Programm für Pufferladung
automatisch enthalten



Großzügig konzipierter Füllraum ga-
rantiert optimales Nachrutschen auch
bei schwierigem Brennstoff



Große Zugangstüre zum
Brennraum



- 1 Vorlauf 1½"
- 2 Röhrenwärmetauscher mit Turbolatoren
- 3 Wärmetauscherreinigung
- 4 Brennerdüse
- 5 Rost
- 6 Vorstellrost
- 7 Touchscreen
- 8 Primärluftstellantrieb
- 9 Brennraumauskleidung

ANLAGENTYPE HVZ-Pro 80-80

Kesselklasse	5
Nennwärmeleistung (kW)	80,0
Wirkungsgrad Volllast (%)	90,6
Wärmeleistungsbereich (kW)	52,8 - 80,0
Feuerungsleistung (%)	86,3
Max. Kesseltemperatur (°C)	95
Min. Rücklauftemperatur (°C)	55
Zulässiger Betriebsdruck (bar)	3
Prüfdruck (bar)	6
Verluste Wärmeabstrahlung ca. (%)	1,6
Mindestwärmeabnahme (kW)	52,8
Empfohlenes Mindestspeichervolumen (l)	4400
CE Kennzeichnung gem. Niederspannungsrichtlinie	CE

ABMESSUNGEN

Breite Kessel (mm)	1410
Tiefe Kessel (mm)	1170
Höhe Kessel (mm)	1340
Höhe Fülltüre offen (mm)	1820
Höhe Rauchrohranschluss (mm)	352
Rauchrohranschlussdurchmesser (mm)	160
Gesamgewicht lose (kg)	1480
Wasserinhalt (l)	240
Einfüllöffnung, Breite x Höhe (mm)	1120 x 320
Öffnung Aschetüre, Breite x Höhe (mm)	400 x 180
Öffnung Schürttüre, Breite x Höhe (mm)	400 x 180
Füllraum (l)	319

BRENNSTOFF

Brennstofflänge (mm)	1000 (1090)
Nutzbare Wärmemenge pro Füllung (kWh)	513 ¹ / 375 ²

- 1) Buche w=% 3,73 kWh
- 2) Tanne w=20% 4,18 kWh
- 3) ab 10 Pa ist ein geeigneter Zugbegrenzer unterhalb des Feuerungsanschlusses einzusetzen

ANSCHLÜSSE

Vorlauf (Zoll)	1 ½
Rücklauf (Zoll)	1 ½
Sicherheitswärmetauscher (Zoll)	½
Kesselentleerung (Zoll)	¾

HEIZWASSERSEITIGER DURCHFLUSSWIDERSTAND

ΔT= 20 K (mbar)	19,7
ΔT= 10 K (mbar)	75,4

THERMISCHE ABLAUF SICHERUNG

Durchfluss (m³/h)	1,5
Min. Druck (bar)	2,0
Max. Temperatur (°C)	20

ABGASWERTE

Abgastemperatur Volllast (°C)	161,0
Abgastemperatur Teillast (°C)	128,3
Abgasmassenstrom Volllast (g/s)	46,0
CO2 Gehalt (Vol%)	14,6
Notwendiger Kaminzug bei Teillast (Pa) ³	8

ELEKTRISCHE LEISTUNGS AUFNAHME

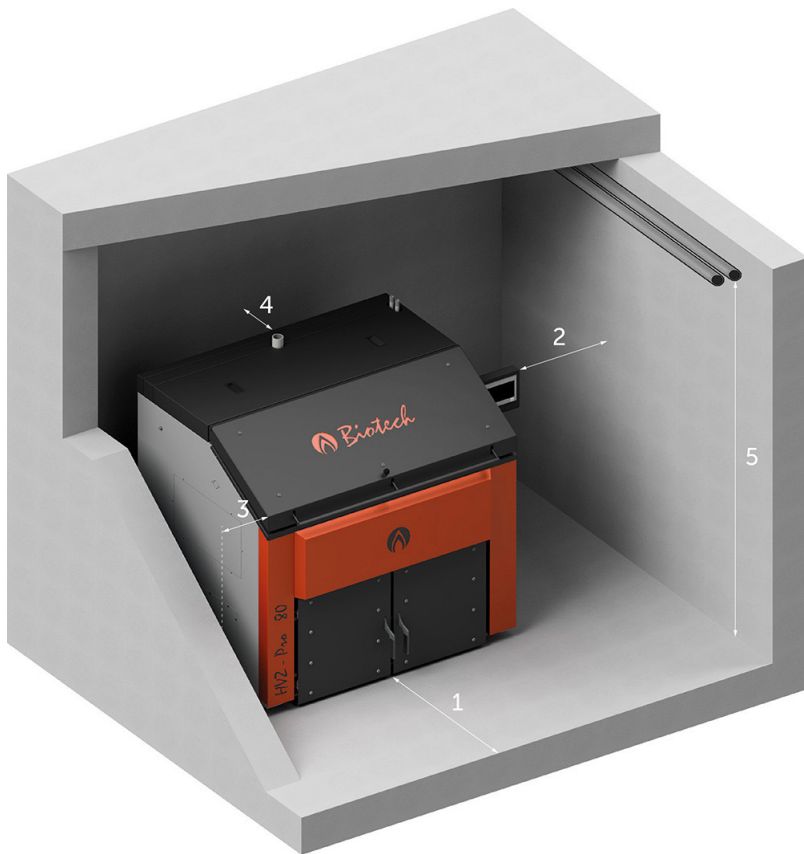
Nennspannung (W)	230
Frequenz (Hz)	50
Nennstrom (A)	10
Nennleistung (W)	2000
Standby (W)	8,6
Benötigte elektrische Hilfsenergie (W)	113,4
Nennleistung Motor Abgasventilator (W)	170

MINDESTABSTAND MAUERWERK

Nach hinten (mm) *	150-600
Nach vorne (mm)	650
Links zum Mauerwerk (mm) ³ *	150-750
Rechts zum Mauerwerk (mm) *	150-750
Mindestraumhöhe (mm)	2000

EINBRINGMASSE

Mindestens (mm)	1400
-----------------	------



Stückholzheizkessel

HVZ-Pro 80-80

**MINDESTABSTÄNDE
MAUERWERK**

- 1: 650 mm
- 2: 150-750 mm *
- 3: 150-750 mm *
- 4: 150-600 mm *
- 5: 2000 mm



* je nach Variante