



Stückholzkessel **HVZ-Pro 35-30**

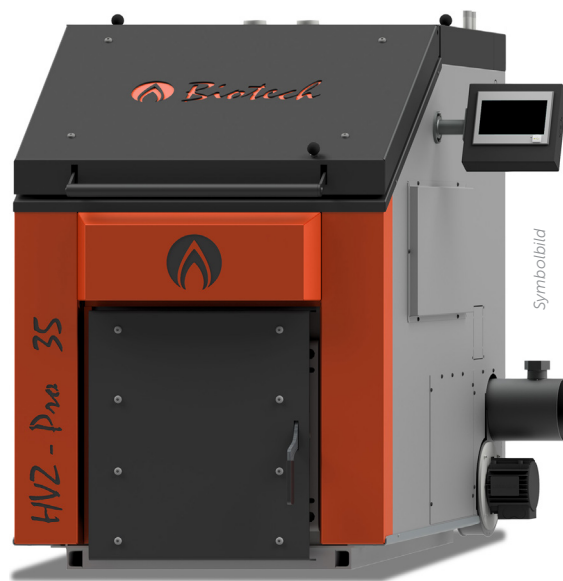
Leistungsbereich: 30,0 kW

Elektrischer Anschluss: 230 VAC / 50 Hz, 16 A

- ✓ Robuste Bauform aus 6 mm Stahlblech
- ✓ Brennraumauskleidung mit Keramik
- ✓ Großzügige Fülltüre mit optimalem Querschnitt bei der Beschickung
- ✓ Hitzebeständiger Schiebrost für Glutbetherhaltung
- ✓ Lambdasonde, Unterdruckmessdose und Temperaturfühler für optimale Verbrennung
- ✓ 5" Touchscreen
- ✓ stehender Röhrenwärmetauscher mit Turbulatoren

BESONDERHEITEN

- ✓ Wahlweise Rauchgasanschluss links, rechts oder hinten
- ✓ Wahlweise Bildschirm links oder rechts
- ✓ Lange Nachfüllintervalle
- ✓ Automatische Zündung (Option)
- ✓ Automatische Wärmetauscherreinigung (Option)



HINWEIS:

- ! Rücklaufanhebung erforderlich



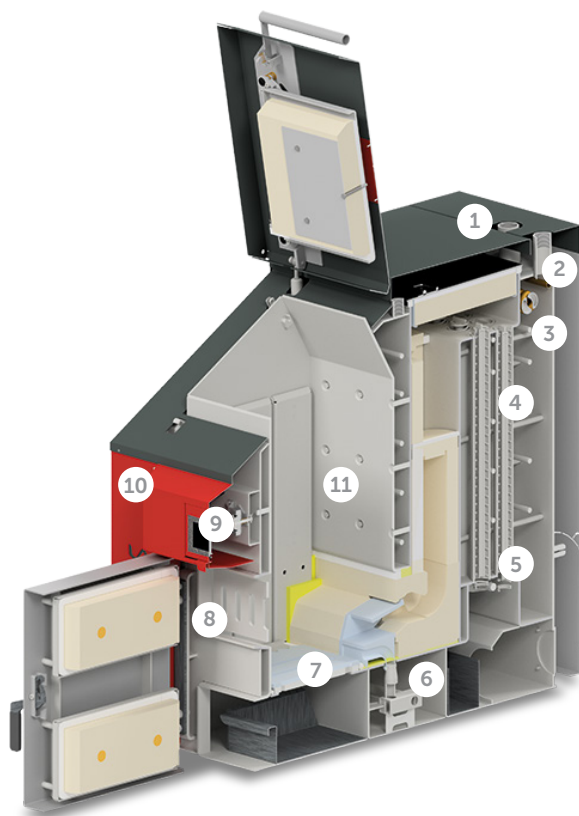
Programm für Pufferladung automatisch enthalten



Großzügig konzipierter Füllraum garantiert optimales Nachrutschen auch bei schwierigem Brennstoff



Große Zugangstüre zum Brennraum



- 1 Rücklauf 1½"
- 2 Vorlauf 1½"
- 3 Sicherheitswärmetauscher
- 4 Röhrenwärmetauscher mit Turbolatoren
- 5 Wärmetauscherreinigung
- 6 Brennerdüse
- 7 Rost
- 8 Vorstellrost
- 9 5" Touchscreen
- 10 Primärluftstellantrieb
- 11 Brennumraumauskleidung

ANLAGENTYPE HVZ-Pro 35-30

Kesselklasse	5
Nennwärmeleistung (kW)	30,0
Wirkungsgrad Volllast (%)	92,7
Wärmeleistungsbereich (kW)	27,2-30,0
Feuerungsleistung (%)	32,4
Max. Kesseltemperatur (°C)	95
Min. Rücklauftemperatur (°C)	55
Zulässiger Betriebsdruck (bar)	3
Prüfdruck (bar)	6
Verluste Wärmeabstrahlung ca. (%)	1,9
Mindestwärmeabnahme (kW)	27,2
Empfohlenes Mindestspeichervolumen (l)	1650
CE Kennzeichnung gem. Niederspannungsrichtlinie	CE
Energieeffizienzklasse	A+

ABMESSUNGEN

Breite Kessel (mm)	882
Tiefe Kessel (mm)	1316
Höhe Kessel (mm)	1250
Höhe Fülltüre offen (mm)	1790
Höhe Rauchrohranschluss (mm)	327
Rauchrohranschlussdurchmesser (mm)	150
Gesamgewicht lose (kg)	940
Wasserinhalt (l)	190
Einfüllöffnung, Breite x Höhe (mm)	590 x 380
Öffnung Aschetüre, Breite x Höhe (mm)	400 x 180
Öffnung Schürttüre, Breite x Höhe (mm)	400 x 180
Füllraum (l)	163

BRENNSTOFF

Brennstofflänge (mm)	500 (560)
Nutzbare Wärmemenge pro Füllung (kWh)	262 ¹ / 190 ²

- 1) Buche w=% 3,73 kWh
- 2) Tanne w=20% 4,18 kWh
- 3) ab 10 Pa ist ein geeigneter Zugbegrenzer unterhalb des Feuerungsanschlusses einzusetzen

ANSCHLÜSSE

Vorlauf (Zoll)	1 ½
Rücklauf (Zoll)	1 ½
Sicherheitswärmetauscher (Zoll)	1/2
Kesselentleerung (Zoll)	1/2

HEIZWASSERSEITIGER DURCHFLUSSWIDERSTAND

ΔT= 20 K (mbar)	4,6
ΔT= 10 K (mbar)	16,8

THERMISCHE ABLAUFSICHERUNG

Durchfluss (m³/h)	1,5
Min. Druck (bar)	2,0
Max. Temperatur (°C)	20

ABGASWERTE

Abgastemperatur Volllast (°C)	119,5
Abgastemperatur Teillast (°C)	111,1
Abgasmassenstrom Volllast (g/s)	17,5
CO2 Gehalt (Vol%)	14,7
Notwendiger Kaminzug bei Teillast (Pa) ³	8

ELEKTRISCHE LEISTUNGS-AUFNAHME

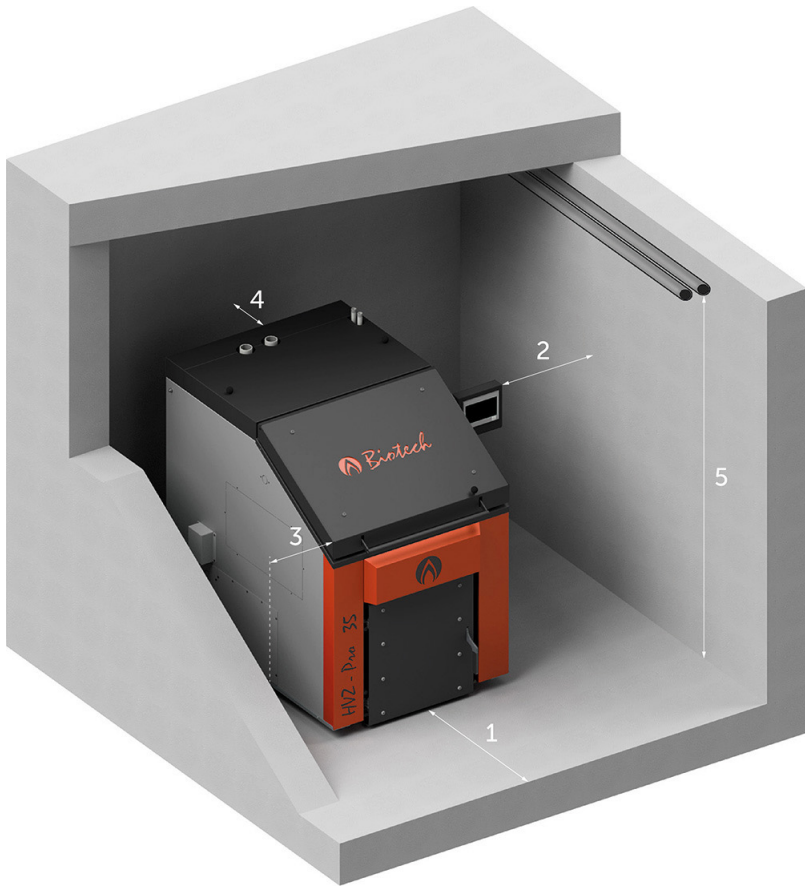
Nennspannung (W)	230
Frequenz (Hz)	50
Nennstrom (A)	10
Nennleistung (W)	2000
Standby (W)	8,6
Benötigte elektrische Hilfsenergie (W)	58,3
Nennleistung Motor Abgasventilator (W)	60

MINDESTABSTAND MAUERWERK *je nach Variante

Nach hinten (mm) *	150-600
Nach vorne (mm)	650
Links zum Mauerwerk (mm) ³ *	150-750
Rechts zum Mauerwerk (mm) *	150-750
Mindestraumhöhe (mm)	1950

EINBRINGMASSE

Mindestens (mm)	1200
-----------------	------



Stückholzheizkessel

HVZ-Pro 35

MINDESTABSTÄNDE MAUERWERK

- 1: 650 mm
- 2: 150-750 mm *
- 3: 150-750 mm *
- 4: 150-600 mm *
- 5: 1950 mm



* je nach Variante